

# Cursus choisis par les assistant(e)s en soins et santé communautaire

## Résultats de la première enquête - discussion en atelier

Ines Trede

Forum Masterplan « Formation aux professions des soins »

Forum Fribourg, 4 avril 2012

## Thèmes de la discussion en atelier

- Comment les ASSC s'intègrent-ils dans leur environnement professionnel ?
- Comment perçoivent-ils leur formation et leurs tâches ?
- Quelles perspectives professionnelles envisagent-ils en tant qu'ASSC ?

## Les apprentis dans les établissements formateurs

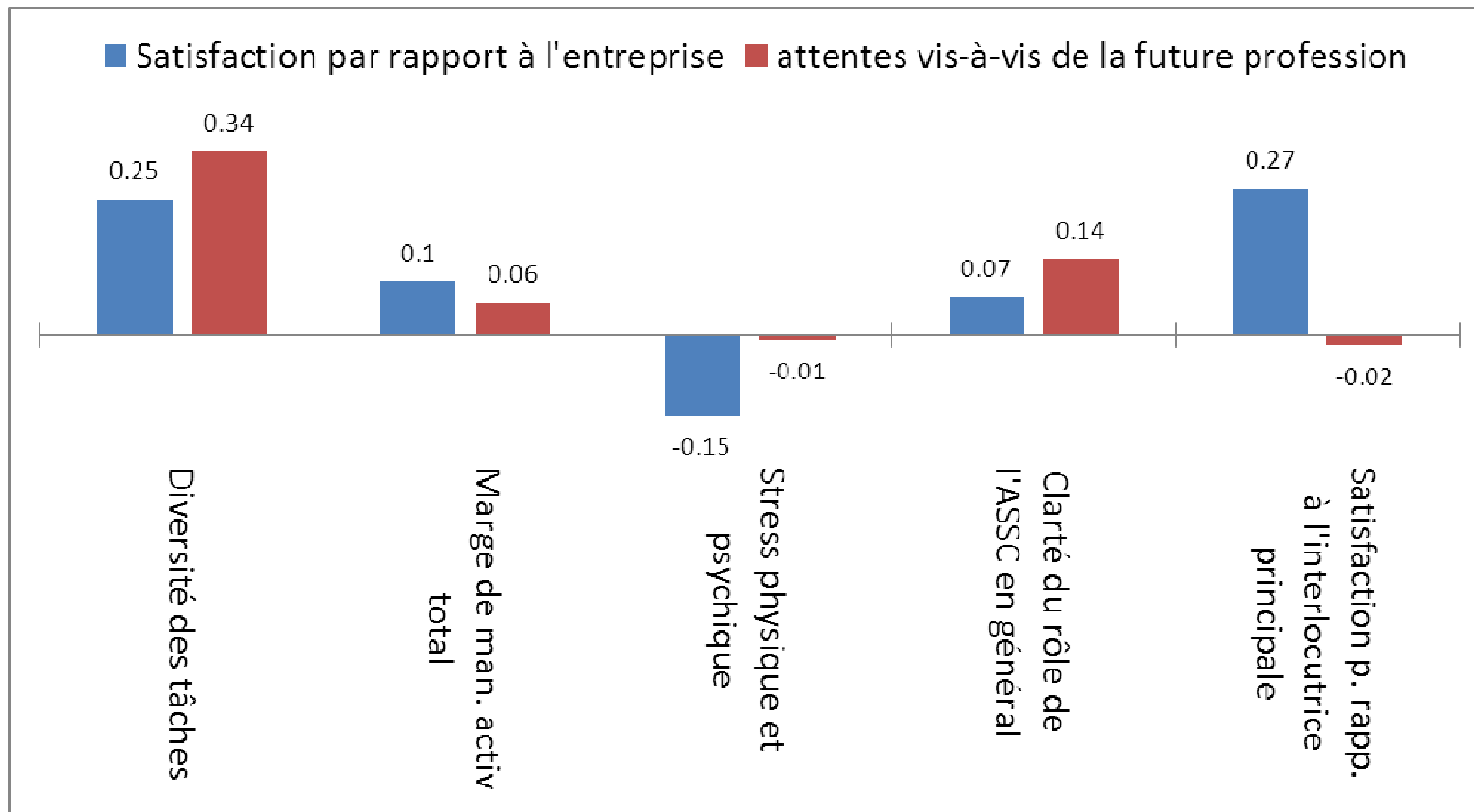
### Répartition dans les établissements

- Soins aigus : 33 %
- Soins de long séjour : 48%;
- Psychiatrie : 7 %;
- Réadaptation 4 %;
- Aide et soins à domicile : 6%
  
- 70 % dans des établissements de taille plutôt petite (< 300 lits)
- 6 % des établissements forment pour la première fois

### Interlocutrices principales

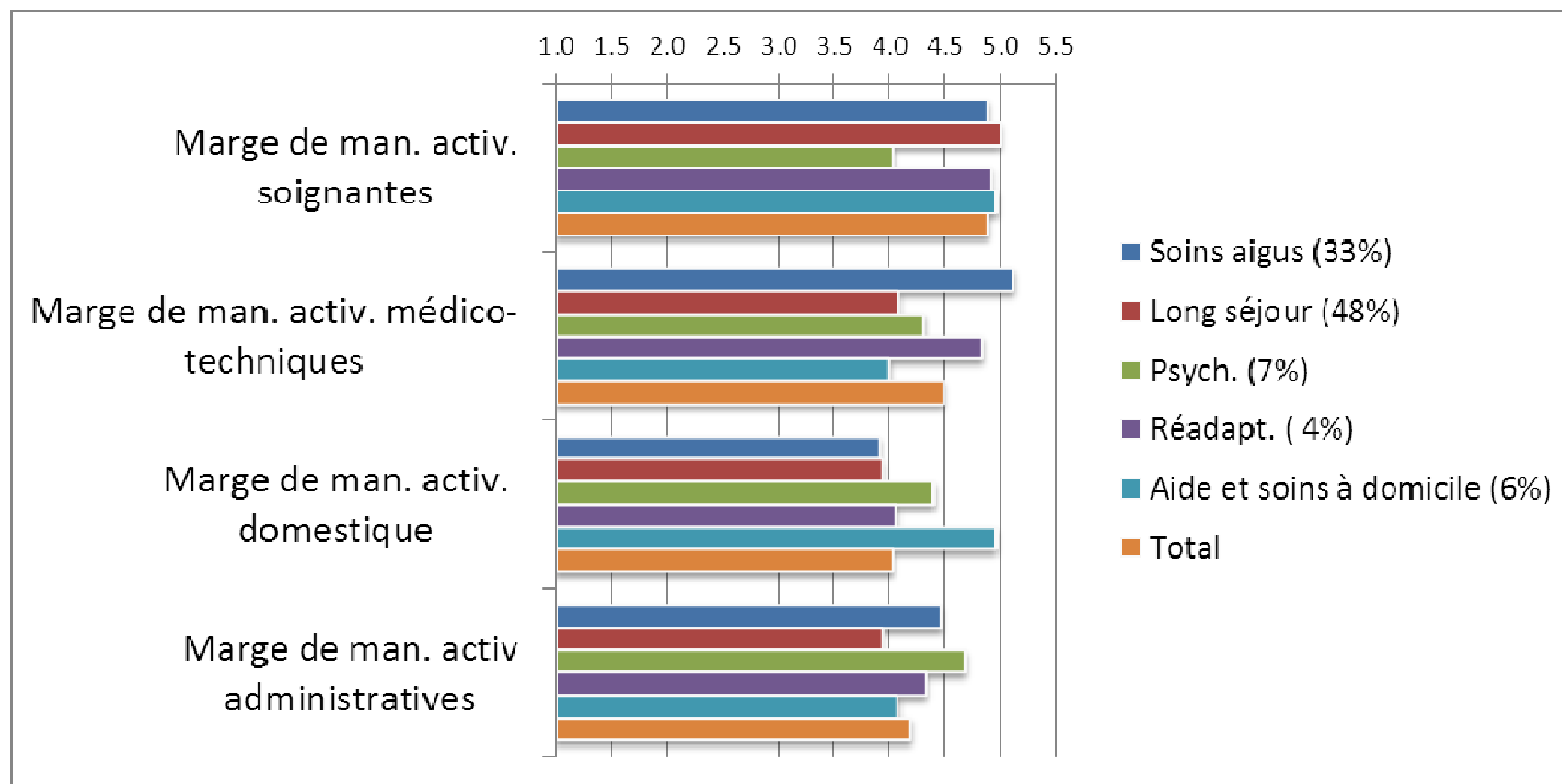
- 9 % des apprentis ont une ASSC comme interlocutrice principale
- 38% des apprentis travaillent dans des divisions où il n'y a pas d'ASSC qualifiés
- 30 % des apprentis travaillent moins d'une fois par semaine avec des ASSC qualifiés
- 30 % indiquent que les ASSC qualifiés sont responsables de l'adaptation de la planification des soins

# Caractéristiques du travail et attentes vis-à-vis de la future profession



N=1636; Indication en tant que coefficient de régression standardisé, avec variables de contrôle ;  $R^2 = 0.27$  et  $0.37$

# Marge de manœuvre lors de différentes tâches



n=2089; moyennes, échelle 1-6

# Perspectives professionnelles dans le propre établissement



EIDGENÖSSISCHES  
HOCHSCHULINSTITUT  
FÜR BERUFSBILDUNG

INSTITUT FEDERAL  
DES HAUTES ETUDES  
EN FORMATION PROFESSIONNELLE

ISTITUTO  
UNIVERSITARIO FEDERALE  
PER LA FORMAZIONE PROFESSIONALE

## Offre d'emploi en tant qu'ASSC dans le propre établissement

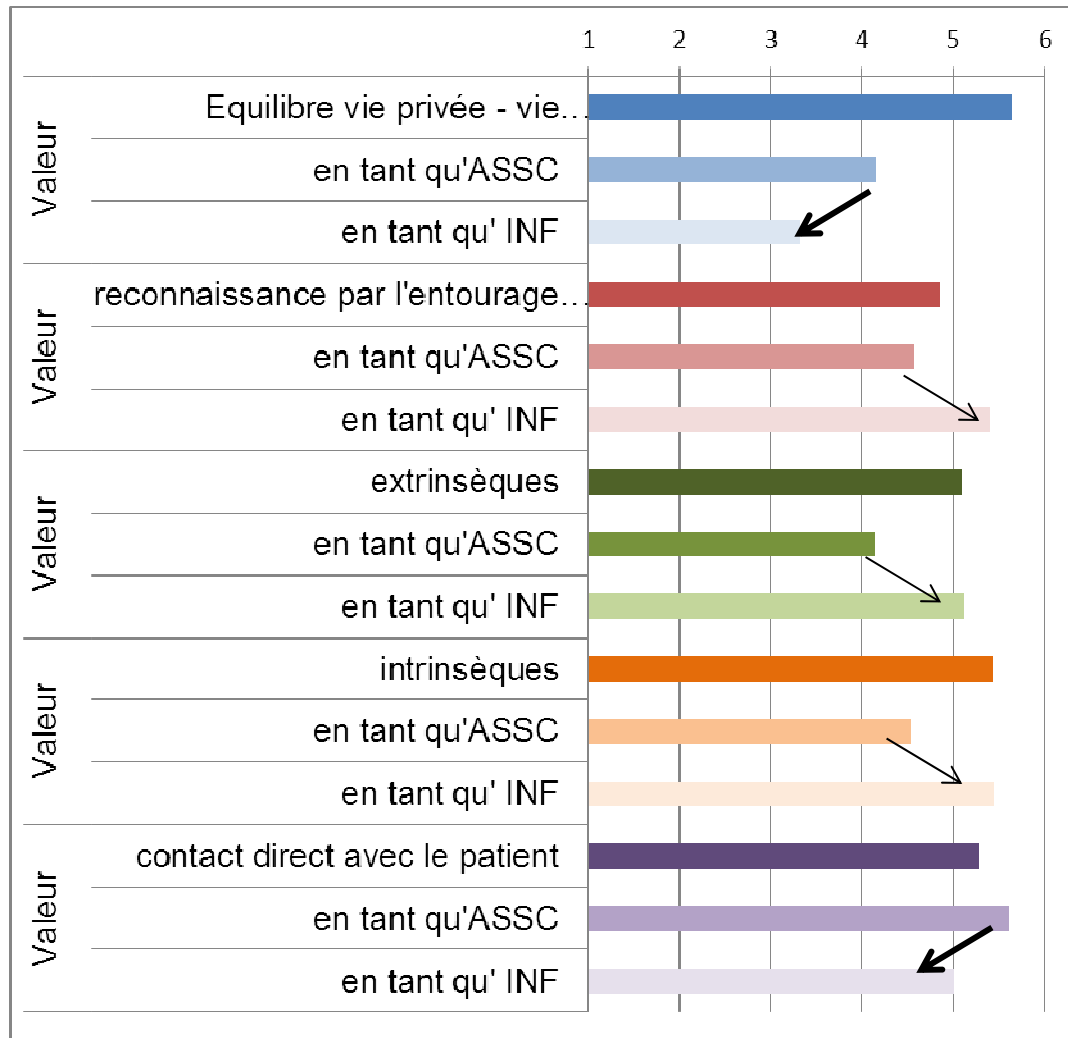
- 33 % oui 16 % non
- 51 % ne savent pas

## Recommandation ES/HES soins infirmiers par le propre établissement

- 53% oui 11% non
- 36 % ne savent pas

n=2089

# Perspectives en tant qu'ASSC



## Plans de carrière

- Une valeur « extrinsèque » élevée augmente les intentions de formation au degré tertiaire
- Une valeur « équilibre vie privée - vie professionnelle » élevée augmente les perspectives de changement de profession/branche
- Une valeur « contact avec le patient » élevée augmente les intentions de suivre une formation en soins infirmiers au degré tertiaire

n=2089, moyennes, échelle 1-6

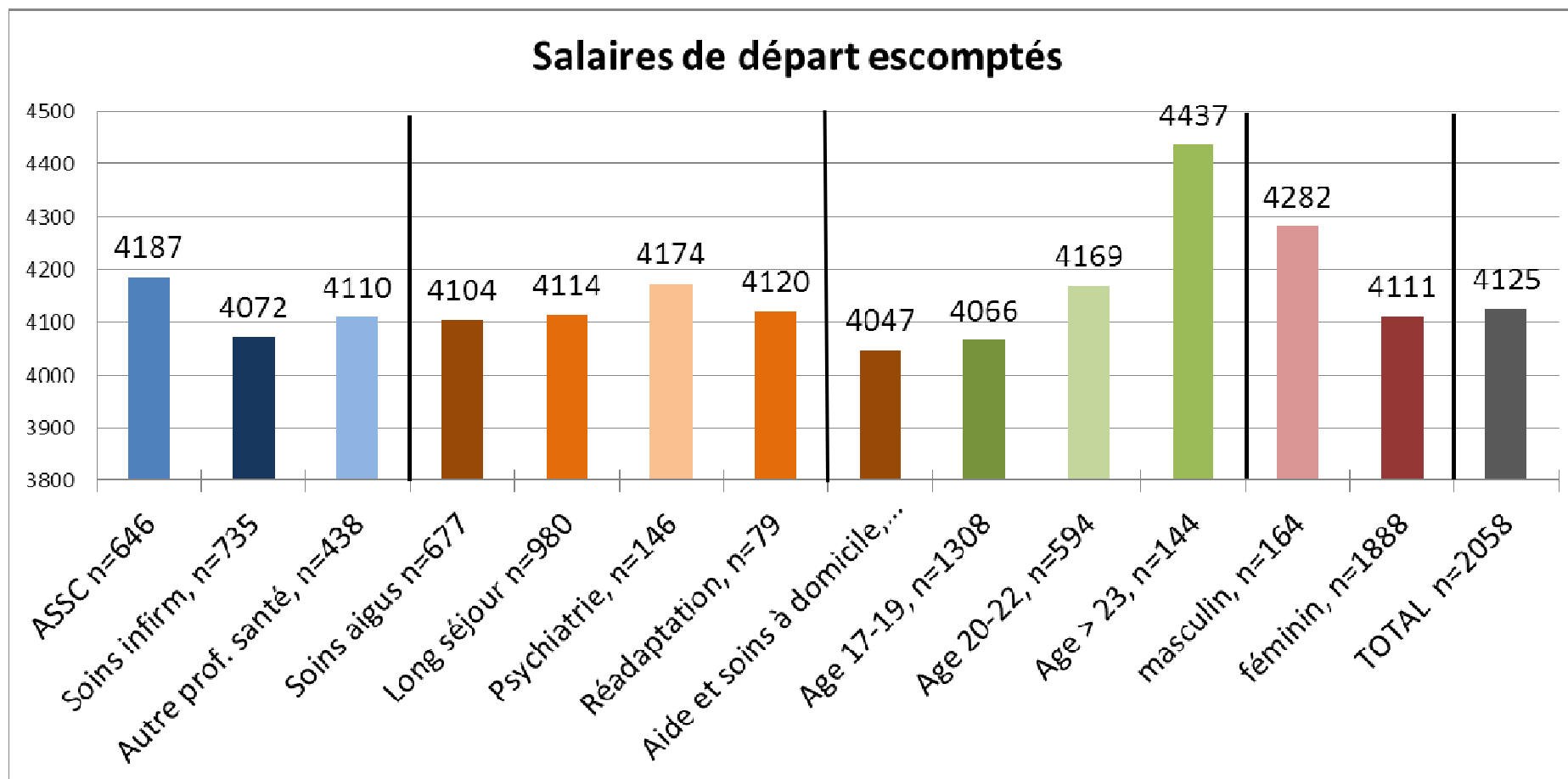
## Attentes salariales

	ASSC	Infirmière/Infirmier
<b>a. Attentes salariales</b>	<b>Salaire de départ</b>	<b>Salaire à 25 ans</b>
Suisse entière (n)	<b>4110</b> (1726)	<b>5430</b> (1505)
Argovie (n)	<b>4110</b> (122)	<b>5360</b> (114)
Berne (n)	<b>4080</b> (313)	<b>5400</b> (269)
Suisse centrale (n)	<b>3850</b> (225)	<b>5260</b> (213)
Zurich (n)	<b>4360</b> (281)	<b>5850</b> (254)

<b>b. Recommandations cantonales actuelles pour les salaires de départ</b>		
Argovie	3900-4300	4900-5100
Berne	4400	5500
Suisse centrale	3950-4250	4900-5250
Zurich	4480	5580

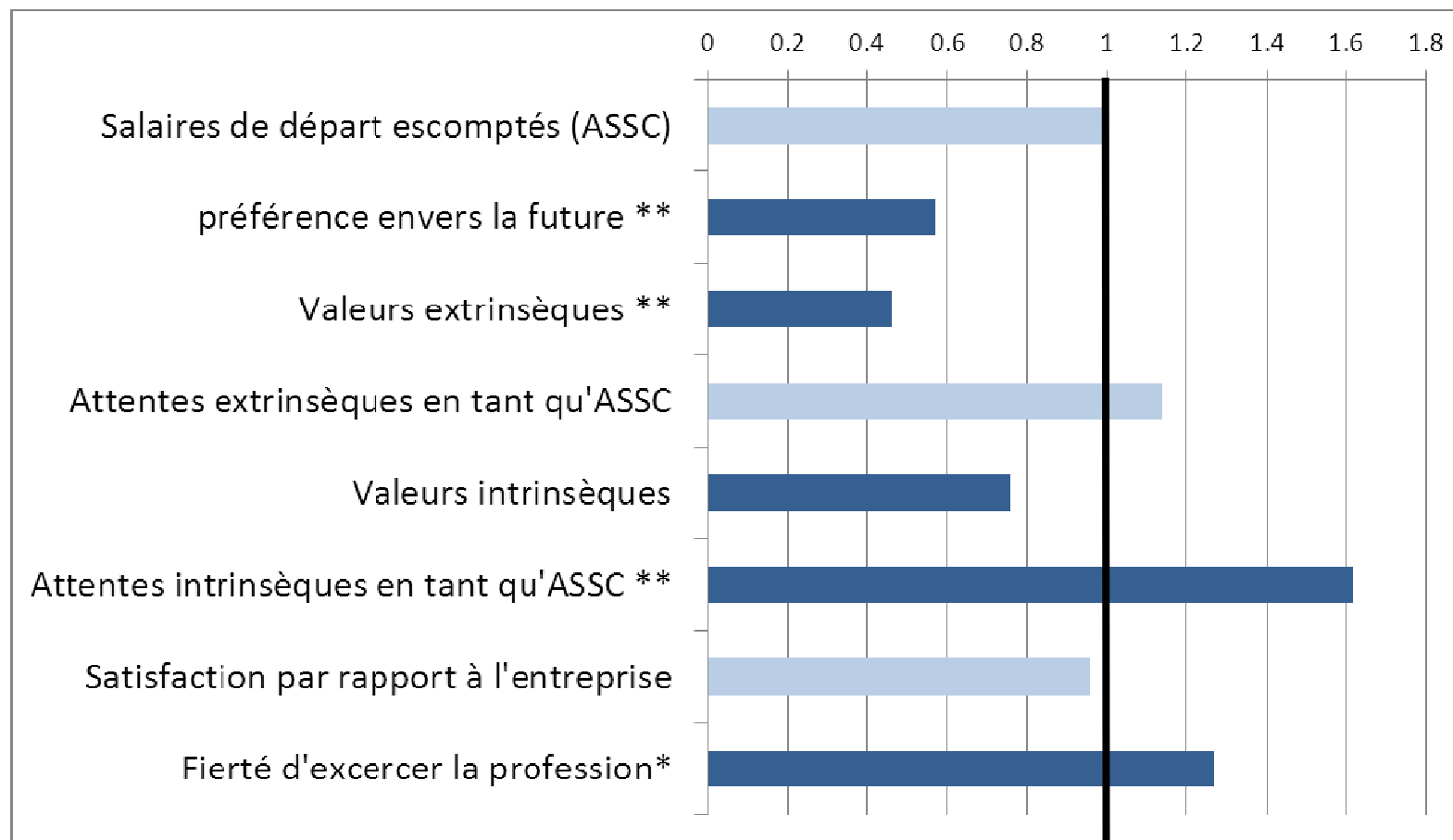
Salaires de départ selon les indications des apprentis pour les ASSC et les infirmiers par rapport aux recommandations cantonales

# Attentes salariales en tant qu'ASSC



Salaires de départ escomptés, en CHF, salaires mensuels bruts, sans suppléments, valeurs moyennes

# Motivations à travailler en tant qu'ASSC



Effets sur l'intention de travailler en tant qu'ASSC dans deux ans. Régression logistique, effets représentés en ratios d'erreurs, Pseudo  $r^2=0.25$ ,  $n=1617$ , \*\*  $p<0.01$ , \*  $p<0.05$

## Questions pour la discussion

Quelle image de la profession d'ASSC un établissement renvoie-t-il et comment cette démarche s'opère-t-elle ?

Dans quelle mesure des différences entre les établissements/domaines des soins en termes de perspectives ou de champ professionnel des ASSC sont-elles souhaitables et susceptibles d'être évaluées positivement?

Quelles sont les possibilités pour des établissements de taille variable et pour des domaines des soins d'offrir de bonnes perspectives professionnelles aux ASSC ?

**Merci de votre attention !**