



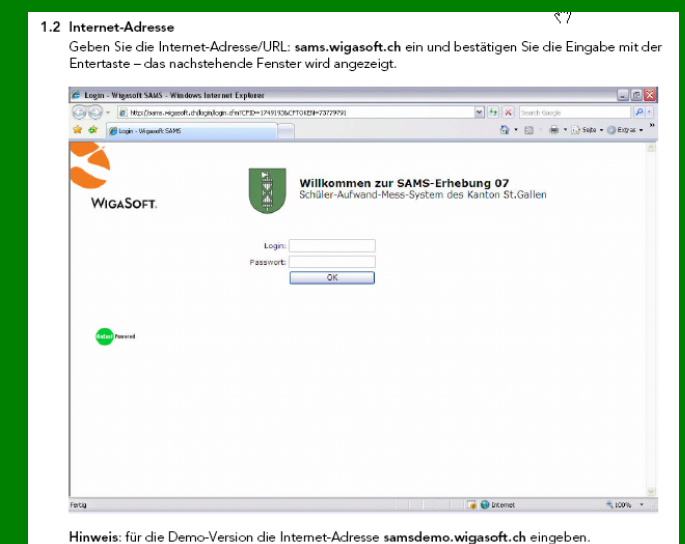
LEP®

# Projekt SAMS 2012 SchülerInnen Aufwand MessSystem

Tagung Masterplan Bildung Pflegeberufe

Werkstattgespräche, 04. April 2012

Bettina Kuster, MNS



# Ausgangslage

- SAMS Messung 2007 Kanton SG
- Erneute Messung 2012
- Vergleichbarkeit 2007 zu 2012
- Einbezug anderer Institutionen



# Zielsetzung

Die durchschnittliche **Arbeitsleistung** der Lernenden FAGE, der Pflege HF und der FH Pflege, und weiteren FH Studierenden wird für jedes Ausbildungsjahr in Stunden pro Tag erhoben.

Der durchschnittliche **Betreuungsaufwand** bei Lernenden FAGE, der Pflege HF und der FH Pflege, und weiteren FH Studierenden wird für jedes Ausbildungsjahr in Stunden pro Tag erhoben.

## Vergleich der Messung 2007 mit 2012

# Welche Bildungsprogramme werden erfasst?

- FH – Pflege
- FH – Hebammen
- HF – Pflege
- HF – KJFF wird nicht separat erfasst, sondern unter HF- Pflege
- FAGE
  
- evt. weitere Berufsgruppen

# Allgemein zur Erfassung

erfasst wird auf die ausführende Person

= Lernende, Bezugsperson, Ausbildnerin,  
Ausbildungsverantwortliche

- LEP Variablen/Intervention mit Zeitwert oder Zeitstrahl
- C-Werttätigkeiten in Minuten pro Handlung
- Betreuungsaufwand in Minuten pro Handlung (Minutenangabe in 5 Minuten Einheiten)
- plus "Zusatzindikatoren" (RLP)

# Lernende



## erfassen ihren **Pflegeaufwand**

- mit LEP Variablen, dokumentieren die LEP Interventionen
- mit Variablen für C-Werttätigkeiten

## erfassen den **Betreuungsaufwand/die Ausbildungsleistung** für die anwesende **Bezugsperson**

- mit Variablen für Betreuungsaufwand

# LEP Variablen

LEP<sup>®</sup> Leistungen sichtbar machen

Katalog C-Wert nach  
Erfassungskategorien

Liste der C-Wert Variablen der  
Methode LEP<sup>®</sup> für das  
Gesundheitswesen



# Weitere Variablen

- Selektion
- Administration
- Elternabend
- Planung
- usw.



# Ausbildungsverantwortliche und Ausbildnerin

erfassen ihren **Betreuungsaufwand/die  
Ausbildungsleistung**

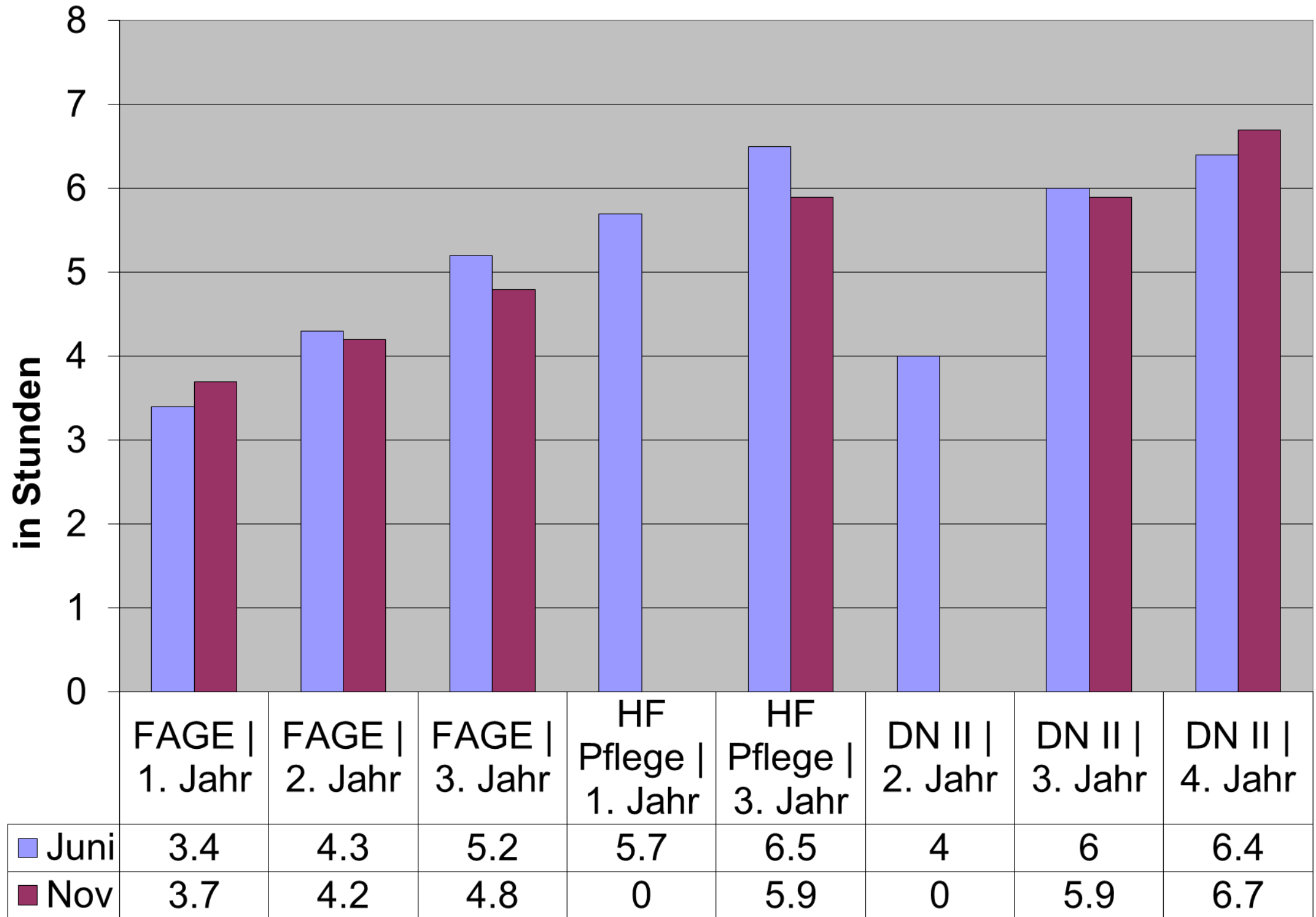
- pro Lernende mit der jeweiligen  
Identitätsnummer (ID) der Lernenden

# Gesamtergebnis SAMS 2007

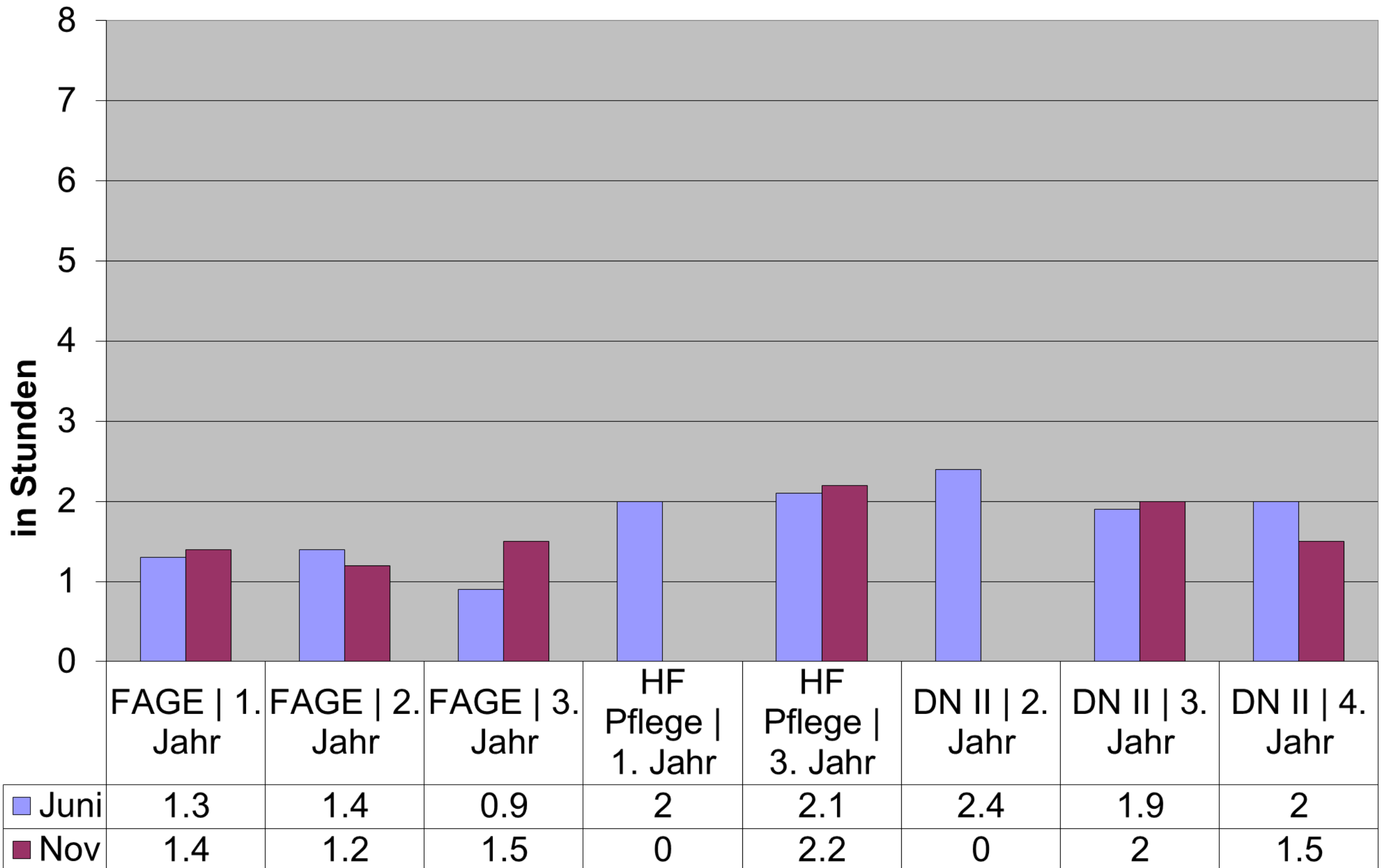
| Alle Betriebe   | Jahr    | *Anzahl Erfassungen |     |            | ** LEP<br>Ø in Stunden/Tag |     |            | *** C-Wert-<br>tätigkeiten<br>Ø in Stunden/Tag |     |            | LEP und C-<br>Werttätigkeiten Ø<br>in Stunden/Tag |     |            | Betreuungs-<br>aufwand<br>Ø in Stunden/Tag |     |            |
|-----------------|---------|---------------------|-----|------------|----------------------------|-----|------------|--|-----|------------|---|-----|------------|--|-----|------------|
|                 |         | Juni                | Nov | End        | Juni                       | Nov | End        | Juni   | Nov | End        | Juni  | Nov | End        | Juni                                       | Nov | End        |
| Ausbil-<br>dung |         |                     |     |            |                            |     |            |  |     |            |   |     |            |  |     |            |
| FAGE            | 1. Jahr | 145                 | 182 | <b>327</b> | 3.4                        | 3.7 | <b>3.6</b> | 2.7  | 2.1 | <b>2.4</b> | 6.0   | 5.6 | <b>5.8</b> | 1.3  | 1.4 | <b>1.3</b> |
|                 | 2. Jahr | 117                 | 124 | <b>242</b> | 4.3                        | 4.2 | <b>4.2</b> | 1.8  | 1.8 | <b>1.8</b> | 6.1   | 6.0 | <b>6.0</b> | 1.4  | 1.2 | <b>1.3</b> |
|                 | 3. Jahr | 286                 | 270 | <b>556</b> | 5.2                        | 4.8 | <b>5.0</b> | 1.8  | 1.7 | <b>1.8</b> | 6.9   | 6.2 | <b>6.6</b> | 0.9  | 1.5 | <b>1.2</b> |
|                 |         |                     |     |            |                            |     |            |  |     |            |   |     |            |  |     |            |
| HF<br>Pflege    | 1. Jahr | 358                 | /   | <b>358</b> | 5.7                        | /   | <b>5.7</b> | 0.6  | /   | <b>0.6</b> | 6.3   | /   | <b>6.3</b> | 2.0  | /   | <b>2.0</b> |
|                 | 2. Jahr | /                   | /   | /          | /                          | /   | /          | /  | /   | /          | /   | /   | /          | /  | /   | /          |
|                 | 3. Jahr | 88                  | 56  | <b>144</b> | 6.5                        | 5.9 | <b>6.3</b> | 0.4  | 0.3 | <b>0.3</b> | 6.8   | 6.1 | <b>6.6</b> | 2.1  | 2.2 | <b>2.1</b> |
|                 |         |                     |     |            |                            |     |            |  |     |            |   |     |            |  |     |            |
| DN II           | 2. Jahr | 11                  | /   | <b>11</b>  | 4.0                        | /   | <b>4.0</b> | 0.6  | /   | <b>0.6</b> | 4.5   | /   | <b>4.5</b> | 2.4  | /   | <b>2.1</b> |
|                 | 3. Jahr | 264                 | 159 | <b>423</b> | 6.0                        | 5.9 | <b>6.0</b> | 0.6  | 0.6 | <b>0.6</b> | 6.6   | 6.3 | <b>6.5</b> | 1.9  | 2.0 | <b>1.9</b> |
|                 | 4. Jahr | 298                 | 379 | <b>677</b> | 6.4                        | 6.7 | <b>6.6</b> | 0.5  | 0.5 | <b>0.5</b> | 6.8   | 7.1 | <b>6.9</b> | 2.0  | 1.5 | <b>1.7</b> |



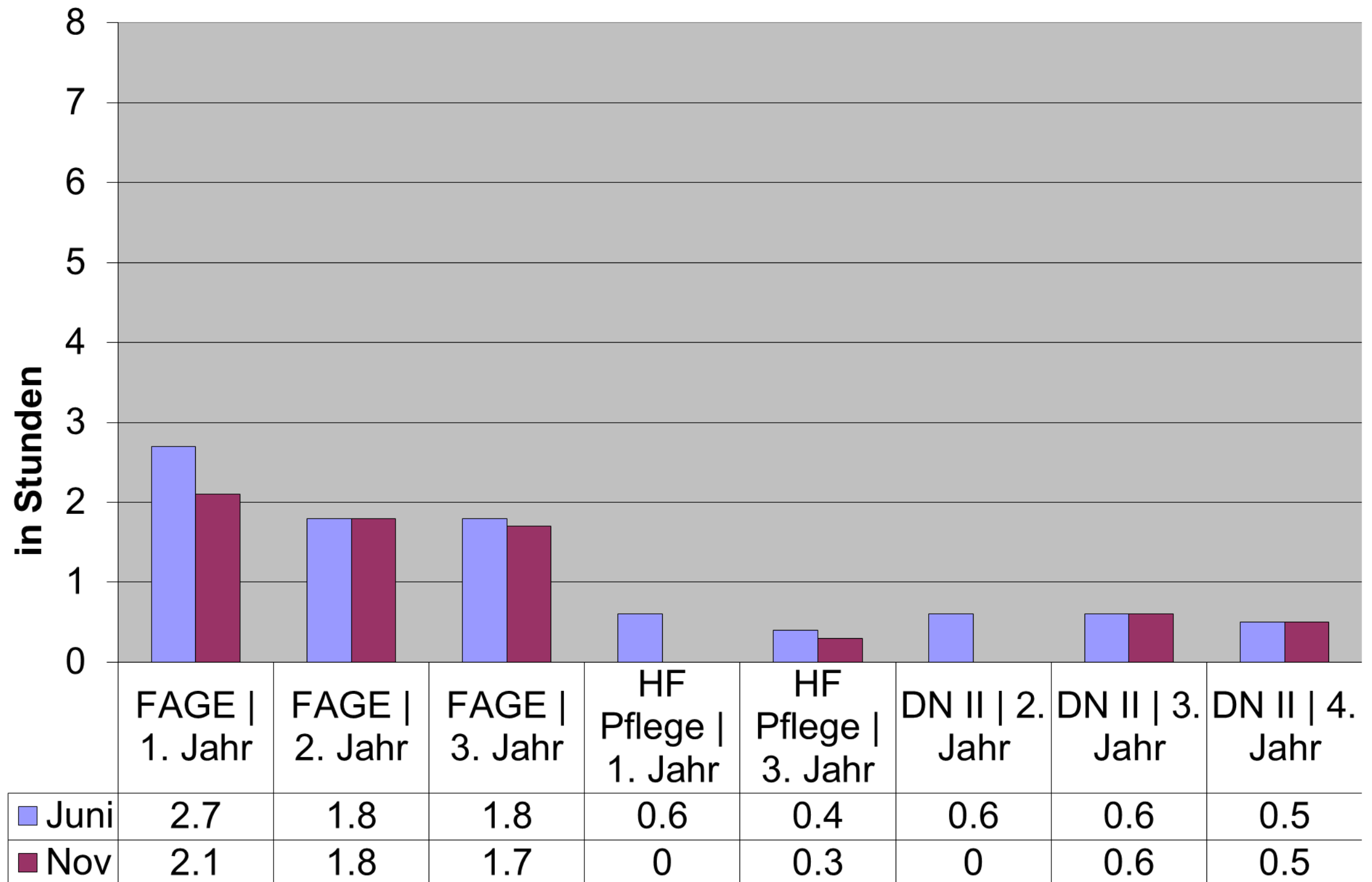
# LEP Leistungen



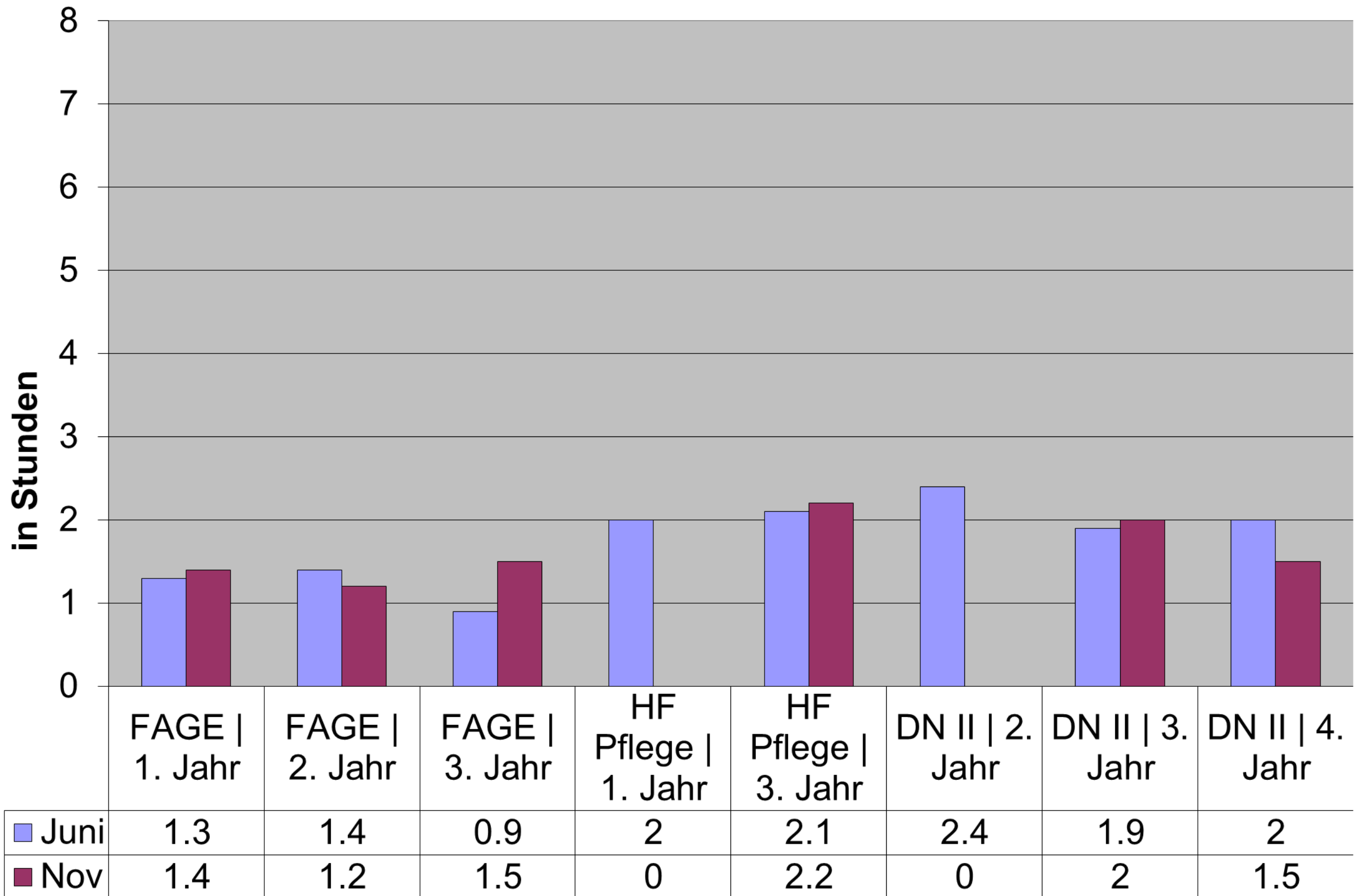
# Betreuungsaufwand



# C-Werttätigkeiten



# Betreuungsaufwand



# Allgemein

- Punktuelleres Controlling ist wie auch bei der LEP Erfassung wichtig.
- Bezugspersonen sollen Lernende laufend auf Erfassung aufmerksam machen.
- Lernende sollen während der SAMS Erfassung die Station nicht wechseln
- „Normales“ LEP wird zusätzlich nach den üblichen Grundsätzen erfasst

# Aufwand der Spitäler

- Finanzierung Software
- Finanzierung Beratung
- Interne Ressourcen der Mitarbeitenden
  - Schulung
  - Messung
  - Betreuung der Software Lösung Intern
  - Weiterführende Massnahmen

# Auswertung

Produktivität der Lernende und Studierenden

Betreuungsaufwand

Vergleich Kanton SG Messung 2007 und 2012

Zusätzliche Leistungen im Bereich Bildung

Erste Resultate Sommer 2012



# Messung 2012

- Lernende messen ihre gesamte Leistung
  - Pflege
  - Nicht fallbezogene Leistungen
  - „Eigene Bildungszeit“
  - Betreuungsaufwand
- Ausbilderin misst Betreuungsaufwand
- Zusätzliche Bildungsleistungen werden erfasst



# Messung 2012: Erhebungsperioden

Kanton St.Gallen

23.04. – 13.05.2012 und  
22.10. – 11.11.2012

Kanton Zürich

07.05. – 03.06.2012 und  
22.10. – 18.11.2012



# Fragen

